

**ЧЕК-ЛИСТ ПРОВЕРКИ ПОЖАРНОЙ ЛЕСТНИЦЫ НА СООТВЕТСТВИЕ ГОСТ 53254**

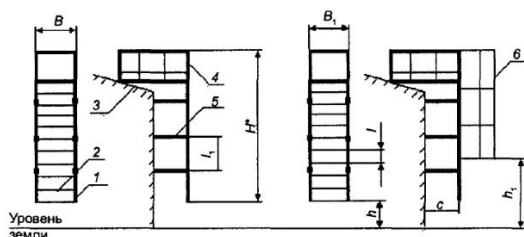
№	Параметры	Результат
1.	Высота лестницы Н (не более 20 м)	
2.	Ширина лестницы В (не менее 600 мм П-1, не менее 800 мм П-1-2)	
3.	Расстояние от стены до тетивы С (длина стенового кронштейна (не менее 300 мм)	
4.	Расстояние от уровня плоскости до начала лестницы h (не более 1500 мм)	
5.	Расстояние от уровня плоскости до начала экрана h1 (не более 2500 мм)	
6.	Расстояние между ступенями l (не более 350 мм)	
7.	Расстояние между балками l1 (не более 3500 мм)	
8.	Расстояние между оброчками экрана l (не более 500 мм)	
9.	Ширина защитного экрана В (800 мм)	
10.	Радиус экрана (400 мм)	
11.	Испытание балок в месте крепления к лестнице нагрузкой по формуле (1). (для секций лестниц 2,5 м с 4 балками не менее 45 кгс на одну, можно испытывать попарно)	
12.	Площадь площадки (стандарт 0,8x0,8=0,64 м2, 0,8x1,15=0,92 м2, 0,8x1,5=1,2 м2)	
13.	Испытание площадки нагрузкой рассчитанной по формуле (3). Для 2 точек крепления к кровле или стене нагрузка на площадку примерно 120 кгс.	
14.	Площадки вертикальных лестниц должны иметь длину не менее 800 мм с поручнями высотой не менее 1000 мм, с перекладинами и бортовым элементом от соскальзывания высотой не менее 140 мм	
15.	Проверка визуально качества сварных швов и болтовых соединений	
16.	Проверка качества защитного покрытия, не должно быть ржавчины	
17.	Проверка требований размещения лестниц (расстояние от двери или окна не менее 1 м)	
18.	Проверка предельных отклонений размеров и форм (вертикаль, горизонталь)	
19.	Испытание защитного экрана нагрузкой 54 кгс приложенной горизонтально с помощью приспособления, через 1,5 м.	
20.	Испытание нагрузкой 180 кгс каждой 5 ступени в течении 2 минут	

Приложение к протоколу № \_\_\_\_\_ Номер лестницы \_\_\_\_\_

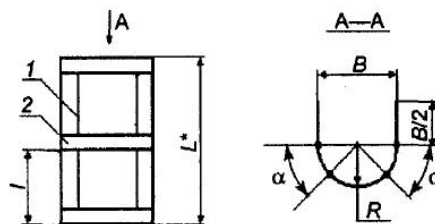
Дата: \_\_\_\_\_

Примечания: \_\_\_\_\_

ЭЛЕМЕНТЫ ВЕРТИКАЛЬНЫХ ЛЕСТНИЦ



1 - тетива; 2 - ступень; 3 - кровля;  
4 - площадка; 5 - балка; 6 - ограждение



1 - вертикальный ограждающий элемент;  
2 - горизонтальный ограждающий элемент